



Boris Vilusic

mobil: 40 27 99 92

email: boris012@yahoo.com

adresse: Stævnen 135, Snekkersten 3070



*Teknisk designer med bred erfaring fra fx energilegepladser, procesanlæg til fødevarerindustrien og byggebranchen/rådgivende ingeniør.
Holder af at være med i så meget af processen som muligt - fra idé til aflevering af produktet.
Opdateret på IT-værktøjer. Specialist i 3D modellering, teknisk dokumentation og arbejdstegninger.
Erfaring med design, godkendelsesprocedure, tekniske administrative systemer.*

*Nytænkende, flexibel, stærkt indblik i arbejdsprocesser og god til se muligheder.
Selvstændig, god til at samarbejde og koordinere. Fungerer godt under pres med stramme deadlines.*

Erfaring:

2023 - EnergiLeg

Teknisk designer. Udarbejdelse af teknisk og grafisk materiale, udvikling, montage, m.m. Inventor, Adobe pakken, 3D Studio Max, AutoCad.

2022 - Trelleborg Sealing Solutions

Produktion af tætningsløsninger

2012 – 2019 Vindby ApS

Teknisk designer. Udarbejdelse af teknisk og grafisk materiale, vedligeholdelse af Webbaseret profil, udvikling, montage, m.m. Inventor, Adobe pakken, 3D Studio Max, AutoCad.

2014 Gea Niro

Konsulent stilling. Udarbejdelse af dokumentation til fødevarer-produktionsanlæg. Inventor, AutoCAD

2013 Danfysik

*Konsulent stilling. Udarbejdelse af dokumentation for produktion af industrielle magneter.
Udarbejdelse af vejledninger til værktøj for, og samling af magneter. Inventor.*

2009 Leif Hansen Rådgivende Ingeniør A/S

Teknisk Designer. Udarbejdelse af konstruktionstegninger samt VVS- og EL-installationstegninger. Har bl.a. deltaget i tegning af ny tribune til Parken og nybygninger i Ørestad samt renoveringsopgaver af Hundige Storcenter og Syddansk Universitet. AutoCAD 2D+3D, Caddie++ og 3D Studio Max.

2008 NNE Pharmaplan A/S

Teknisk Designer. Opmåling og optegning af rørsystemer i forbindelse med opførelse af ny pharmafabrik i Spanien. AutoCAD 2D+3D.

2007 Esbensen A/S

Teknisk Designer. Optegning af EL-installationer i forbindelse med installation af sikkerhedssystemer i private hjem. AutoCAD 2D.

2006 Cowi A/S

Teknisk Designer. Optegning af motorvejsbetonbroer fra skitse til detailprojektering i forbindelse med anlæg af M3. AutoCAD 2D og Microstation.

2006 Moe og Brødsgaard A/S (Udstationeret til NES)

Teknik Designer. Projektering af Fibernetforbindelser, gravearbejde for kabellægning hos slutbrugere. GIS og SAP.

2006 Moe og Brødsgaard A/S

Teknik Designer. Optegning af VVS-installationer(planer og diagrammer), varme og ventilation i et indkøbscenter. AutoCAD 2D.

IT-erfaring:

Rutineret i AutoDesk Inventor, AutoCAD 2D+3D+ADT og 3D Studio Max. Kendskab til GIS, Rhino, Revit og Caddie++. Daglig bruger af Office-pakken.

Avanceret bruger af Adobe Photo Shop. Rutineret i Adobe InDesign, Adobe Illustrator og Adobe Premiere. Regelmæssig bruger af diverse grafiske og 3D OpenSource programmer.

Uddannelsesforløb:

2000-2003 Københavns Tekniske Skole, Byggeri og Anlæg
1989-1993 HTX uddannelse i Bosnien, Vejtrafikteknikker

Kurser:

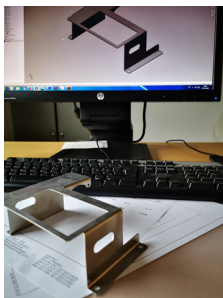
2023	Salg & salgspsykologi	-Copenhagen Business Academy
2020	Revit, Zealand	- Sjællands Erhvervsakademi
2011	Rhinoceros v.4.0+ Vray	- OOOJA, København
2005	3D Illustrator	- Team Vision, Søborg
2001	3D værksted	- Københavns tekniske skole
2001	Web-design værksted	- Københavns tekniske skole

Privat:

Jeg er født og opvokset i Bosnien. Som 19-årig kom jeg til Danmark som flygtning. Mit liv i Danmark startede på et flygtningecenter i Allerød, hvorfra jeg begyndte på sprogskolen i Hillerød og sidenhen Helsingør. Efter flere år med småjobs, og med at lære sproget, begyndte jeg på Københavns tekniske skole og fik en uddannelse som teknisk designer.

Jeg har siden 1997 boet i Helsingør med min kone. Vi har en dreng på 14 år og en pige på 10 år.

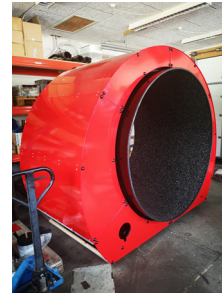
Udvalgte projekter:



Fra design til færdig produkt



Kemisk oxidation af cortenstål til infostandere



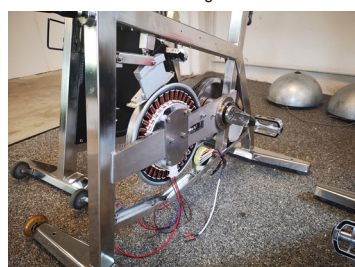
Energihjul i stål



Off-grid infostandere i forskellige udformninger



Energihåndtag til undervisning



Energycykel



3D visualisering af Energihjulet i træ og belysning